



POWIATOWY URZĄD PRACY

11-600 Węgorzewo, ul. Generała Józefa Bema 16A

Tel. 87 4296900

Fax. 87 4296901

E-mail: olwe@praca.gov.pl

www.pup-wegorzewo.pl

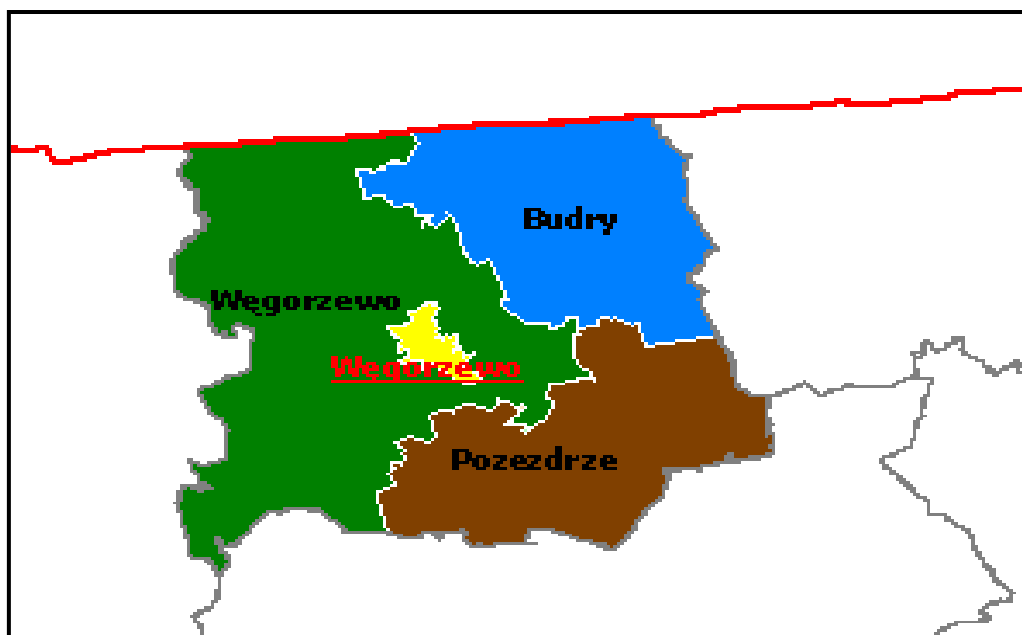
MIESIĘCZNA INFORMACJA

o stanie bezrobocia

i działaniach PUP

w celu łagodzenia jego skutków

GRUDZIEŃ 2015



Sporządził: Zdzisław Cukrowski

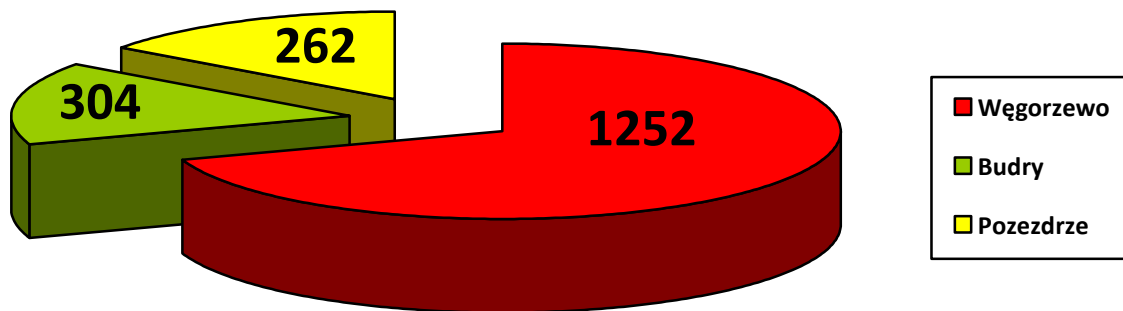
1. Rynek Pracy w grudniu 2015 roku

1.1 Poziom i dynamika bezrobocia.

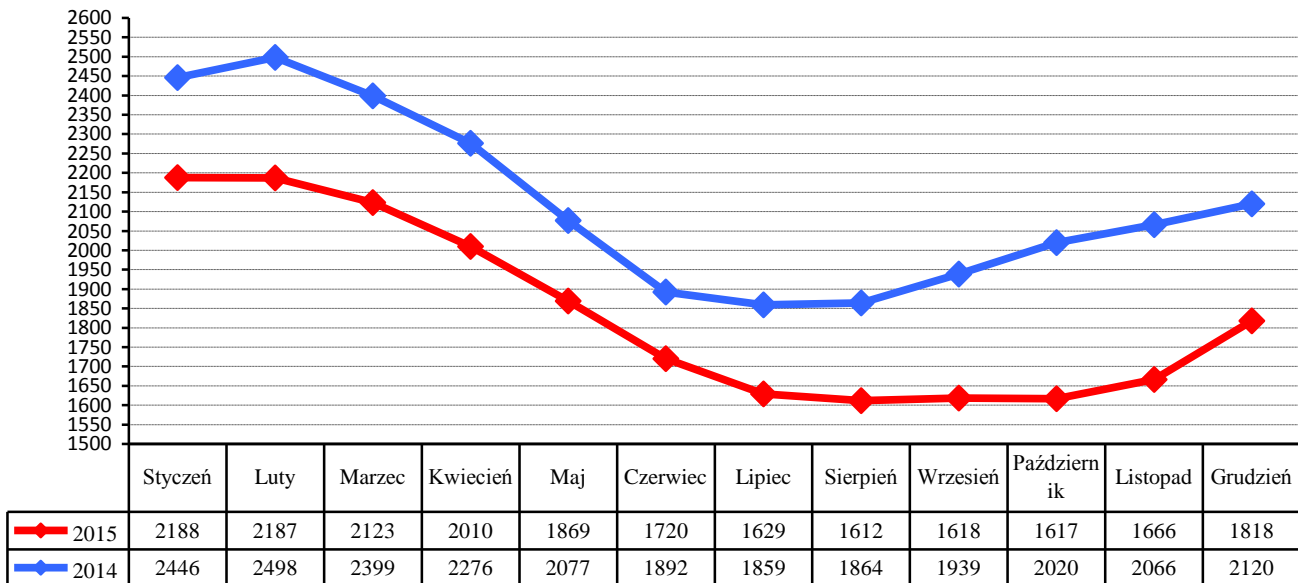
Liczba bezrobotnych będących w ewidencji Urzędu Pracy na koniec grudnia 2015 roku wynosiła **1818** i była wyższa od liczby bezrobotnych zarejestrowanych w końcu poprzedniego miesiąca o **152** osoby.

Stopa bezrobocia w powiecie węgorzewskim na koniec listopada 2015 r. - według danych uzyskanych z Ministerstwa Pracy i Polityki Społecznej wynosiła **23%** - i była wyższa od stopy za październik 2015 o **0,5%** (województwo warmińsko-mazurskie – **15,9%**. kraj – **9,6%**)

Liczba bezrobotnych w poszczególnych gminach powiatu na koniec okresu sprawozdawczego przedstawia się w sposób uwidoczniony na poniższym wykresie:



Porównanie liczby bezrobotnych w poszczególnych miesiącach do roku 2014



W grudniu zarejestrowano **323** nowych bezrobotnych (**159 kobiet**). Wśród nowo wpisanych do ewidencji - **13** osób zaewidencjonowano po raz pierwszy, a **310** bezrobotnych rejestrowało się po raz kolejny.

Z nowo wpisanych do ewidencji wyszczególnić można rejestrację po:

- działalności gospodarczej – 4
- pracy za granicą – 3
- pracy dłuższej niż 1 rok – 25
- pracy krótkotrwałej, sezonowej – 55
- niestawieniu w wyznaczonym terminie – 41
- bezrobotna młodzież – 9
- aktywnych formach – 10
- zwolnieni z aresztu – 0
- po zasiłku z opieki społecznej – 3
- cudzoziemcy - 0

Na koniec miesiąca liczba zarejestrowanych bezrobotnych zamieszkałych na wsi wynosiła **1110**. Stanowili oni **61%** ogółu zarejestrowanych. Z tej liczby **588** to bezrobotne kobiety, które stanowiły **53%** zarejestrowanych bezrobotnych zamieszkałych na wsi.

Napływ i odpływ z bezrobocia w powiecie, w poszczególnych miesiącach w odniesieniu do grudnia 2014 roku.

Miesiąc	Bezrobotni w ewidencji na koniec m-ca	Nowa rejestracja	Wyłączeni z ewidencji	Z tego			
				Podjęcia Pracy	W tym		Inne Powody
					Prace Interwencyjne	Roboty publiczne	
Grudzień 2014	2120	248	194	88	0	0	106
Styczeń 2015	2188	220	152	59	10	0	93
Luty 2015	2187	154	155	67	23	1	88
Marzec 2015	2123	152	216	97	17	0	119
Kwiecień 2015	2010	185	298	157	14	14	141
Maj 2015	1869	163	304	140	33	5	164
Czerwiec 2015	1720	161	310	121	22	14	189
Lipiec 2015	1629	211	302	77	9	0	225
Sierpień 2015	1612	180	197	68	20	10	129
Wrzesień 2015	1618	259	253	79	17	0	174
Październik 2015	1617	249	250	77	9	0	173
Listopad 2015	1666	205	156	52	6	1	104
Grudzień 2015	1818	323	171	99	2	0	72

1.2. Bezrobotni nie posiadający prawa do pobierania zasiłku

Wśród bezrobotnych zarejestrowanych w urzędzie - **1498** osób nie posiadało prawa do pobierania zasiłku - co stanowi **82,4%** ogółu zaewidencjonowanych w badanym okresie.

Spośród nowo zarejestrowanych bezrobotnych, **262** osoby tj. **81,1%** nie posiadały prawa do pobierania zasiłku.

1.3. Struktura bezrobocia

1.3.1. Kobiety

W grudniu zarejestrowano **159** kobiet - to **49,2%** nowo zarejestrowanych bezrobotnych.

Na koniec miesiąca w ewidencji osób bezrobotnych przebywały **942** kobiety - co stanowiło **51,8%** ogółu zarejestrowanych.

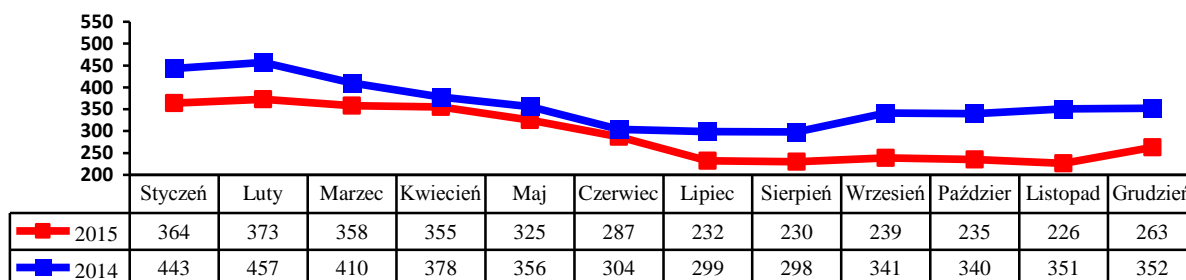
1.3.2. Zwolnienia grupowe, zwolnienia z przyczyn dotyczących zakładu pracy.

W badanym okresie zarejestrowano **13** osób zwolnionych z przyczyn dotyczących zakładu pracy. Na koniec miesiąca w ewidencji PUP figurowało **86** osób (w tym **38** kobiet) zwolnionych z przyczyn dotyczących zakładu pracy.

1.3.3. Bezrobotni w przedziale wiekowym 18-25 lat.

W tej grupie wiekowej zarejestrowano **90** osób (**47** kobiet). Wyłączono z ewidencji **51** osób (**30** kobiet) (w tym **35** osób z powodu podjęcia zatrudnienia).

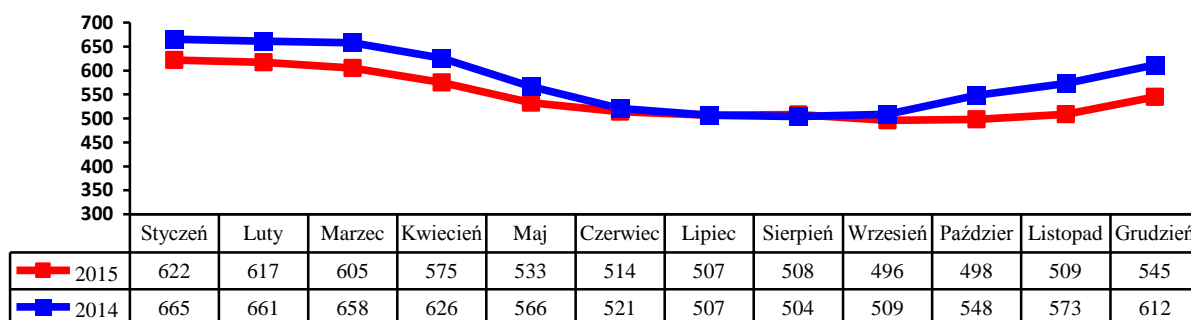
Na koniec miesiąca w ewidencji figurowały **263** osoby (**143** kobiety).



1.3.4. Bezrobotni powyżej 50 roku życia

W tej grupie zarejestrowano **68** osób (**23** kobiety). Wyłączono z ewidencji **32** osoby (**14** kobiet) (w tym **14** osób podjęło zatrudnienie).

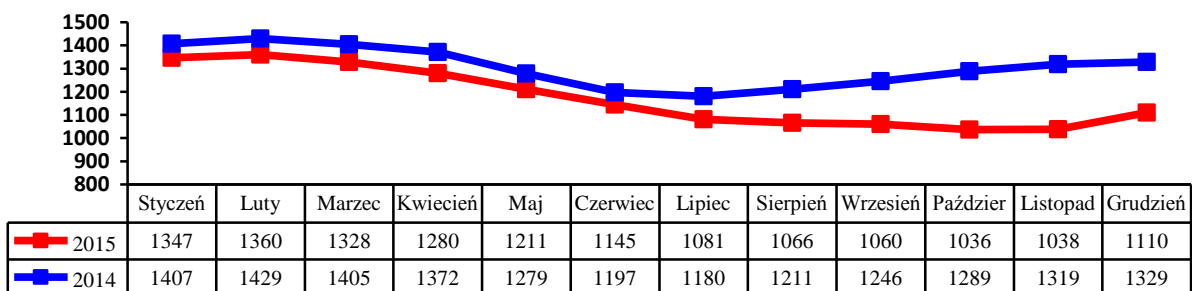
Na koniec miesiąca w ewidencji przebywało **545** osób, które stanowiły **30%** ogółu zarejestrowanych bezrobotnych, w tym **211** kobiet. Napływ bezrobotnych w tej grupie wiekowej obrazuje poniższy wykres.



1.3.5. Długotrwale bezrobotni.

W tej grupie zarejestrowano **150** osób, w tym **84** kobiety. Stan na koniec miesiąca to **1110**. Stanowili oni **61%** ogółu bezrobotnych, w tym **617** kobiet. Pracę podjęło **46** osób (**33** kobiety).

Wyłączono z ewidencji **78** osób (**51** kobiet). Napływ w tej grupie bezrobotnych przedstawia poniższy wykres.



2. Aktywizacja zawodowa bezrobotnych

2.1. Oferty pracy

W badanym okresie do urzędu pracy wpłynęło **16** ofert pracy i miejsc aktywizacji zawodowej. Z zakładów należących do sektora publicznego zgłoszono **6** wolnych miejsc pracy.

Na koniec miesiąca sprawozdawczego urząd dysponował **5** ofertami pracy.

2.2. Skierowania do pracy stałej i krótkookresowej

W grudniu pracę podjęło **99** osób (**66** kobiet) - niesubsydiowaną / stałą i krótkookresową/ podjęło **86** osób (**59** kobiet).

2.3. Prace interwencyjne

W badanym miesiącu zatrudniono **2** bezrobotnych w ramach prac interwencyjnych.

2.4. Roboty publiczne

W grudniu nie zatrudniono bezrobotnych w ramach robót publicznych.

2.5. Przyuczenia do zawodu i przekwalifikowania

W miesiącu sprawozdawczym nie kierowano bezrobotnych na szkolenie:

Kierunki szkoleń	Liczba osób

2.6. Refundacja pracodawcy kosztów wyposażenia i doposażenia stanowiska pracy dla skierowanego bezrobotnego.

W badanym okresie wypłacono 4 refundacje na wyposażenie i doposażenie stanowiska pracy dla pracodawcy zatrudniającego osoby bezrobotne:

Lp.	Na jakie stanowisko	Liczba zakładów	Liczba stanowisk	Kwota /w zł/ -
1	Uzupełnienie	1	1	
2	Kosmetyczka	1	1	21992,00
3	Księgowa	1	1	15622,35
4	Kucharz	1	2	44000,00
5	Pakowacz	1	1	22000,00

2.7. Przyznanie bezrobotnemu dotacji na podjęcie własnej działalności gospodarczej.

W grudniu wypłacono⁴ dotacje na rozpoczęcie działalności gospodarczej. Wydatkowanie środków tej formy pomocy z Funduszu Pracy przedstawia poniższa tabela

Rodzaj działalności	Liczba osób	Kwota
Działalność fotograficzna	1	21999,00
Działalność w zakresie architektury	1	22000,00
Zarządzanie	1	17495,19
Handel	1	22000,00

2.8. Staże.

W grudniu nie kierowano bezrobotnych na staż.

2.9. Stypendia na kontynuowanie nauki w szkole ponadpodstawowej, ponadgimnazjalnej albo w szkole wyższej w systemie wieczorowym lub zaocznym.

L.p	Rodzaj szkoły	Ilość osób
	----	----

2.10. Dodatki aktywizacyjne

Dodatki aktywizacyjne wypłacano **19** osobom bezrobotnym, w tym **9** kobietom.

2.11. Indywidualny plan działania.

W okresie sprawozdawczym Indywidualny Plan Działania przygotowano dla **171** osób bezrobotnych. IPD realizuje **2130** osób w tym **1115** kobiet.

2.12. Prace społecznie - użyteczne.

W grudniu nie kierowano bezrobotnych do wykonywania prac społecznie – użytecznych.

3. Inne działania Powiatowego Urzędu Pracy w Węgorzewie.

Pośrednicy pracy odwiedzali **12** pracodawców, nie pozyskując nowych miejsc pracy.

Znaczących zmian na lokalnym rynku pracy nie odnotowano.