



## POWIATOWY URZĄD PRACY

11-600 Węgorzewo, ul. Generała Józefa Bema 16A

Tel. 87 4296900

Fax. 87 4296901

E-mail: [olwe@praca.gov.pl](mailto:olwe@praca.gov.pl)

[www.pup-wegorzewo.pl](http://www.pup-wegorzewo.pl)

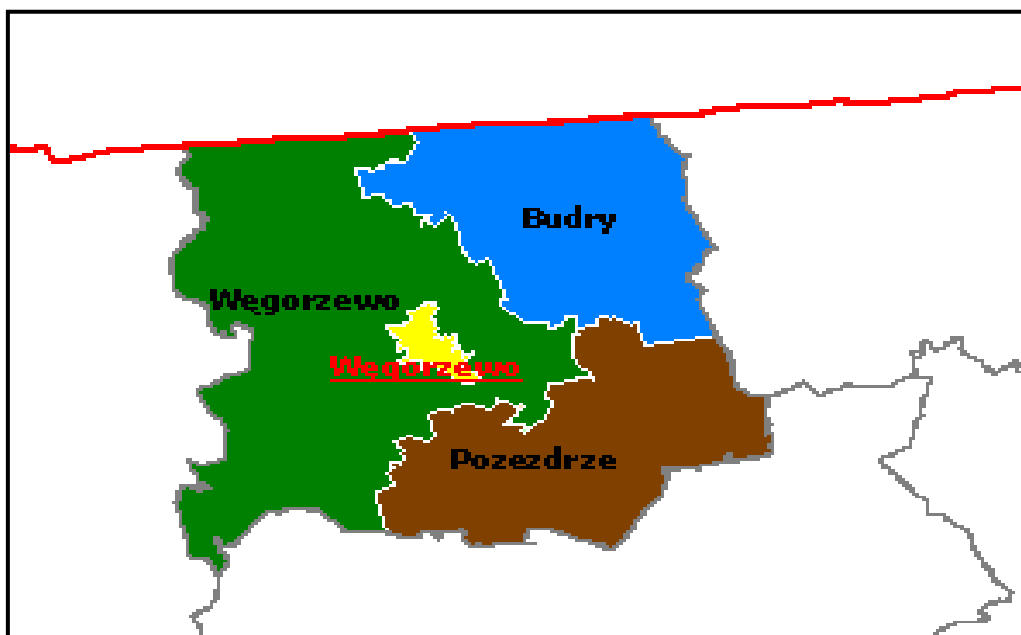
### MIESIĘCZNA INFORMACJA

*o stanie bezrobocia*

*i działaniach PUP*

*w celu łagodzenia jego skutków*

## LIPIEC 2013



Sporządził: Zdzisław Cukrowski

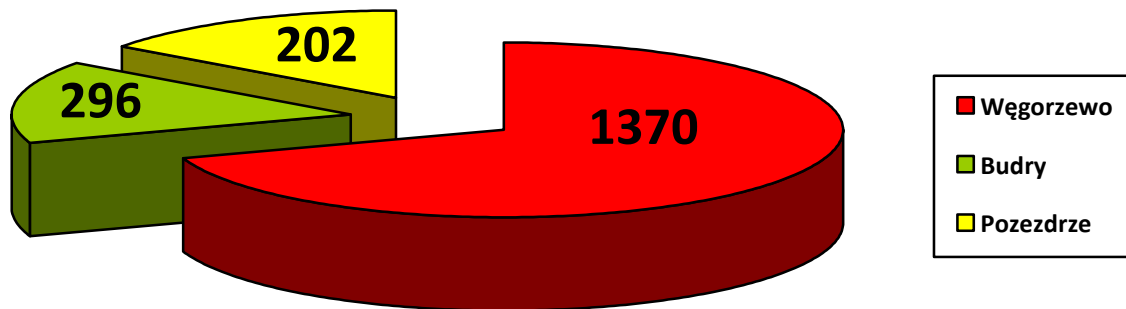
## 1. Rynek Pracy w lipcu 2013 roku

### 1.1 Poziom i dynamika bezrobocia.

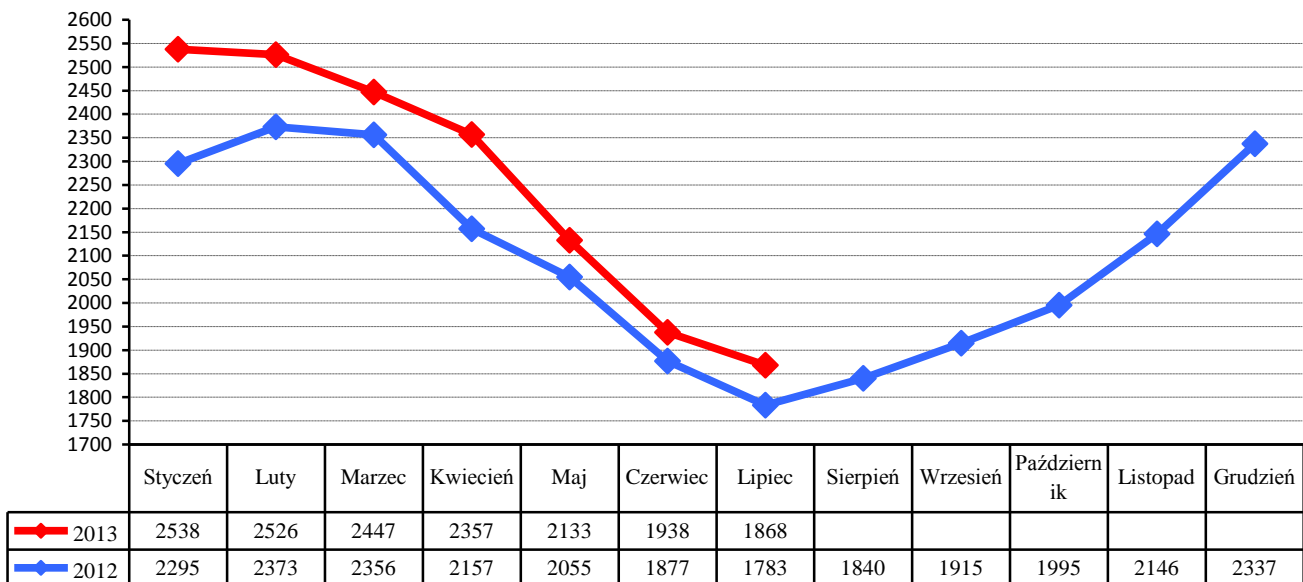
Liczba bezrobotnych będących w ewidencji Urzędu Pracy na koniec lipca 2013 roku wynosiła **1868** i była niższa od liczby bezrobotnych zarejestrowanych w końcu poprzedniego miesiąca o **70** osób.

Stopa bezrobocia w powiecie węgorzewskim na koniec czerwca 2013 r. - według danych uzyskanych z Ministerstwa Pracy i Polityki Społecznej wynosiła **25,8%** - i była niższa od stopy z maja 2013 r. o **1,9%** (województwo warmińsko-mazurskie – **20,2%**, kraj – **13,2%**)

Liczba bezrobotnych w poszczególnych gminach powiatu na koniec okresu sprawozdawczego przedstawia się w sposób uwidoczniony na poniższym wykresie:



Porównanie liczby bezrobotnych w poszczególnych miesiącach do roku 2012



W lipcu zarejestrowano **236** nowych bezrobotnych (**125 kobiet**). Wśród nowo wpisanych do ewidencji - **33** osoby tj. **14%** ogółu rejestrujących się zaewidencjonowano po raz pierwszy, a **203** bezrobotnych rejestrowało się po raz kolejny – stanowiąc **86%** ogółu nowo zarejestrowanych w omawianym okresie.

Z nowo wpisanych do ewidencji wyszczególnić można rejestrację po:

- działalności gospodarczej – **5**
- pracy za granicą – **1**
- pracy dłuższej niż 1 rok – **23**
- pracy krótkotrwałej, sezonowej – **24**
- niestawieniu w wyznaczonym terminie – **21**
- bezrobotna młodzież – **19**
- aktywnych formach – **1**
- zwolnieni z aresztu – **3**
- po zasiłku z opieki społecznej – **39**
- inni – **100**

Na koniec miesiąca liczba zarejestrowanych bezrobotnych zamieszkałych na wsi wynosiła **1046**. Stanowili oni **56%** ogółu zarejestrowanych. Z tej liczby **537** to bezrobotne kobiety, które stanowiły **51,3%** zarejestrowanych bezrobotnych zamieszkałych na wsi.

Napływ i odpływ z bezrobocia w powiecie, w poszczególnych miesiącach w odniesieniu do grudnia 2012 r.

Miesiąc	Bezrobotni w ewidencji na koniec m-ca	Nowa rejestracja	Wylączeni z ewidencji	Z tego			
				Podjęcia Pracy	W tym		Inne Powody
					Prace Interwencyjne	Roboty publiczne	
<b>Grudzień 2012</b>	<b>2337</b>	<b>339</b>	<b>148</b>	<b>79</b>	<b>0</b>	<b>0</b>	<b>191</b>
Styczeń 2013	2538	335	134	60	1	0	74
Luty 2013	2526	148	160	81	22	10	79
Marzec 2013	2447	144	223	69	20	6	154
Kwiecień 2013	2357	188	278	127	8	1	151
Maj 2013	2133	133	357	147	15	18	210
Czerwiec 2013	1938	148	343	115	14	13	228
Lipiec 2013	1868	236	306	117	39	4	189
Sierpień 2013							
Wrzesień 2013							
Październik 2013							
Listopad 2013							
<b>Grudzień 2013</b>							

## 1.2. Bezrobotni nie posiadający prawa do pobierania zasiłku

Wśród bezrobotnych zarejestrowanych w urzędzie - **1544** osoby nie posiadały prawa do pobierania zasiłku - co stanowi **82,6%** ogółu zaewidencjonowanych w badanym okresie.

Spośród nowo zarejestrowanych bezrobotnych, **204** osoby tj. **86,4%** nie posiadały prawa do pobierania zasiłku.

Gmina	Bezrobotni bez prawa do zasiłku	Ogółem
Węgorzewo	<i>1128</i>	<i>1544</i>
Budry	<i>254</i>	
Pozezdrze	<i>162</i>	

### 1.3. Struktura bezrobocia

#### 1.3.1. Kobiety

W lipcu zarejestrowano **125** kobiet - to **53%** nowo zarejestrowanych bezrobotnych.

Na koniec miesiąca w ewidencji osób bezrobotnych przebywały **963** kobiety - co stanowi **51,5%** ogółu zarejestrowanych.

**76,2%** - to poprzednio pracujące kobiety (**734**) – w tym zwolnione z przyczyn dotyczących zakładu pracy **41** i dotychczas niepracujące - **229**.

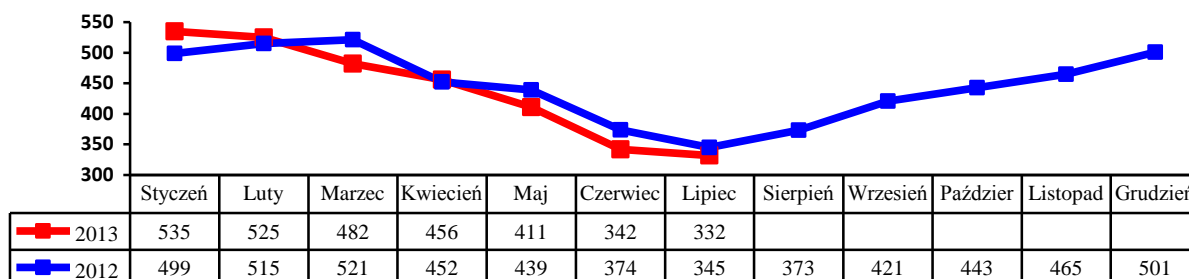
#### 1.3.2. Zwolnienia grupowe, zwolnienia z przyczyn dotyczących zakładu pracy.

W badanym okresie zarejestrowano **5** osób zwolnionych z przyczyn dotyczących zakładu pracy. Na koniec miesiąca w ewidencji PUP figurowało **86** osób (w tym **41** kobiet) zwolnionych z przyczyn dotyczących zakładu pracy.

#### 1.3.3. Bezrobotni w przedziale wiekowym 18-25 lat.

W tej grupie wiekowej zarejestrowano **69** osób (29 kobiet). Wyłączono z ewidencji **79** osób (**46** kobiet) (w tym **26** osób z powodu podjęcia zatrudnienia).

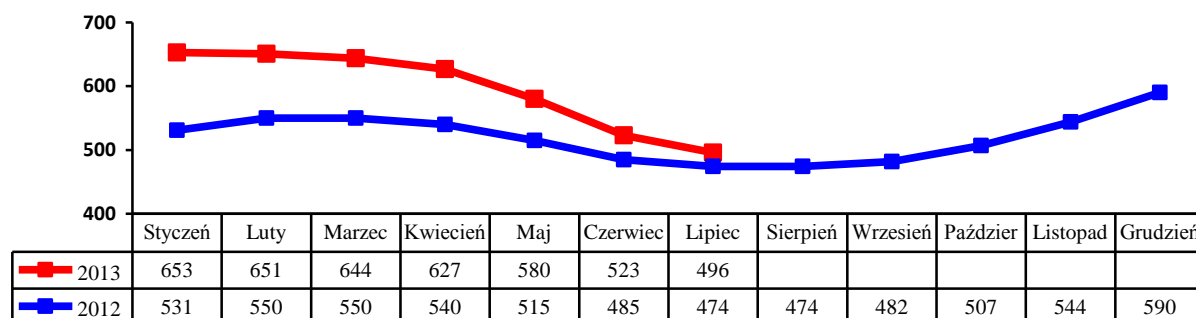
Na koniec miesiąca w ewidencji figurowały **332** osoby (**173** kobiety). Stanowią oni **17,8%** ogółu bezrobotnych w powiecie.



#### 1.3.4. Bezrobotni powyżej 50 roku życia

W tej grupie zarejestrowano **51** osób (**28** kobiet). Wyłączono z ewidencji **78** osób (**26** kobiet) (w tym **37** osób podjęło zatrudnienie).

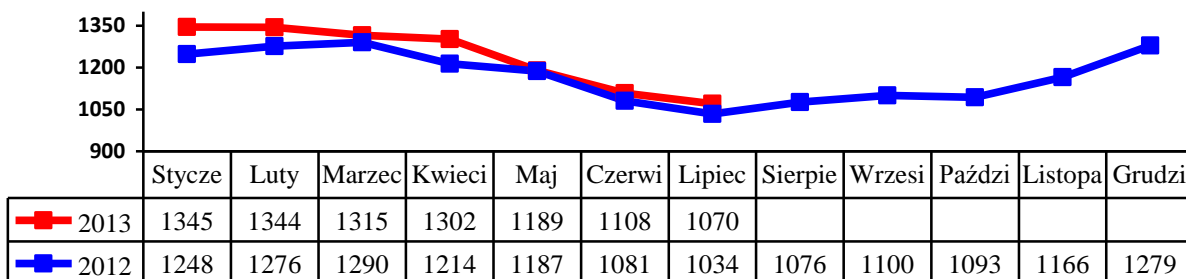
Na koniec miesiąca w ewidencji przebywało **496** osób, które stanowiły **26,5%** ogółu zarejestrowanych bezrobotnych, w tym **199** kobiet. Napływ bezrobotnych w tej grupie wiekowej obrazuje poniższy wykres.



### 1.3.5. Długotrwale bezrobotni.

W tej grupie zarejestrowano **127** osób, w tym **69** kobiet. Stan na koniec miesiąca to **1070** osób. Stanowili oni **57,3%** ogółu bezrobotnych, w tym **604** kobiety – **62,7%** ogółu kobiet. Pracę podjęło **91** osób (**53** kobiety).

Wyłączono z ewidencji **165** osób (**84** kobiety). Napływ w tej grupie bezrobotnych przedstawia poniższy wykres.



## 2. Aktywizacja zawodowa bezrobotnych

### 2.1. Oferty pracy

W badanym okresie do urzędu pracy wpłynęły **182** oferty pracy i miejsc aktywizacji zawodowej. Z zakładów należących do sektora publicznego zgłoszono **73** wolne miejsca pracy.

Na koniec miesiąca sprawozdawczego urząd dysponował **5** ofertami pracy i miejscami aktywizacji zawodowej.

### 2.2. Skierowania do pracy stałej i krótkookresowej

W lipcu pracę podjęło **117** osób (**61** kobiet) - niesubsydiowaną / stałą i krótkookresową / podjęło **55** osób (**29** kobiet).

### 2.3. Prace interwencyjne

W badanym miesiącu, zatrudniono **39** osób w ramach prac interwencyjnych.

### 2.4. Roboty publiczne

W lipcu zatrudniono **4** osoby bezrobotne w ramach robót publicznych.

### 2.5. Przyuczenia do zawodu i przekwalifikowania

W miesiącu sprawozdawczym kierowano bezrobotnych na szkolenia:

Kierunki szkoleń	Liczba osób
ABC przedsiębiorczości	13

### 2.6. Refundacja pracodawcy kosztów wyposażenia i doposażenia stanowiska pracy dla skierowanego bezrobotnego.

W badanym okresie wypłacono 6 refundacji na wyposażenie i doposażenie stanowiska pracy dla pracodawcy zatrudniającego osoby bezrobotne:

Zakład	Liczba stanowisk	Kwota ogółem	Na jakie stanowisko
Szpital Psychiatryczny	1	20000	magazynier
Prestige	1	20000	Techn. biurowy
Centrum szkoleń	1	20000	Instruktor jazdy

FHU Promyk	1	20000	sprzedawca
FHU U Artura	2	40000	sprzedawca
Gummar	1	20000	wulkanizator

## 2.7. Przyznanie bezrobotnemu dotacji na podjęcie własnej działalności gospodarczej.

W lipcu wypłacono 12 dotacji na rozpoczęcie działalności gospodarczej. Wydatkowanie środków tej formy pomocy z Funduszu Pracy przedstawia poniższa tabela

Rodzaj działalności	Liczba osób	Kwota
Usługi turystyczne	1	19980
Usługi architektoniczne	1	20000
Usługi reklamowe	1	20000
Handel	1	20000
Usługi inżynierskie	1	20000
Usługi elektryczne	1	20000
Handel	1	20000
Usługi budowlane	1	20000
Zbieranie odpadów	1	19626,30
Usługi telekomunikacyjne	1	20000
Usługi mechaniczne	1	20000
Obróbka metali	1	20000

## 2.8. Staże.

W lipcu skierowano **54** osoby w tym **37** kobiet bezrobotnych na staż.

## 2.9. Stypendia na kontynuowanie nauki w szkole ponadpodstawowej, ponadgimnazjalnej albo w szkole wyższej w systemie wieczorowym lub zaocznym.

L.p	Rodzaj szkoły	Ilość osób
1	Politechnika Białostocka	<b>1</b>

## 2.10. Dodatki aktywizacyjne

Dodatki aktywizacyjne wypłacano **46** osobom bezrobotnym, w tym **20** kobietom.

## 2.11. Indywidualny plan działania.

W okresie sprawozdawczym Indywidualny Plan Działania przygotowano dla **54** osób bezrobotnych. IPD realizują **562** osoby w tym **281** kobiet.

## 2.12. Prace społecznie - użyteczne.

W lipcu skierowano **31** bezrobotnych do wykonywania prac społecznie – użytecznych.

L.p	Ilość osób	Gmina	Rodzaj pracy
1	<b>14</b>	Węgorzewo	Prace porządkowe
2	<b>14</b>	Pozezdrze	j.w
3	<b>3</b>	Budry	j.w

### **3. Inne działania Powiatowego Urzędu Pracy w Węgorzewie.**

Pośrednicy pracy odbyli **28** wizyt u pracodawców lokalnych – nie pozyskując nowych miejsc pracy.

**Znaczących zmian na lokalnym rynku pracy nie odnotowano.**