



## POWIATOWY URZĄD PRACY

11-600 Węgorzewo, ul. Generała Józefa Bema 16A

Tel. 87 4296900

Fax. 87 4296901

E-mail: [olwe@praca.gov.pl](mailto:olwe@praca.gov.pl)

[www.pup-wegorzewo.pl](http://www.pup-wegorzewo.pl)

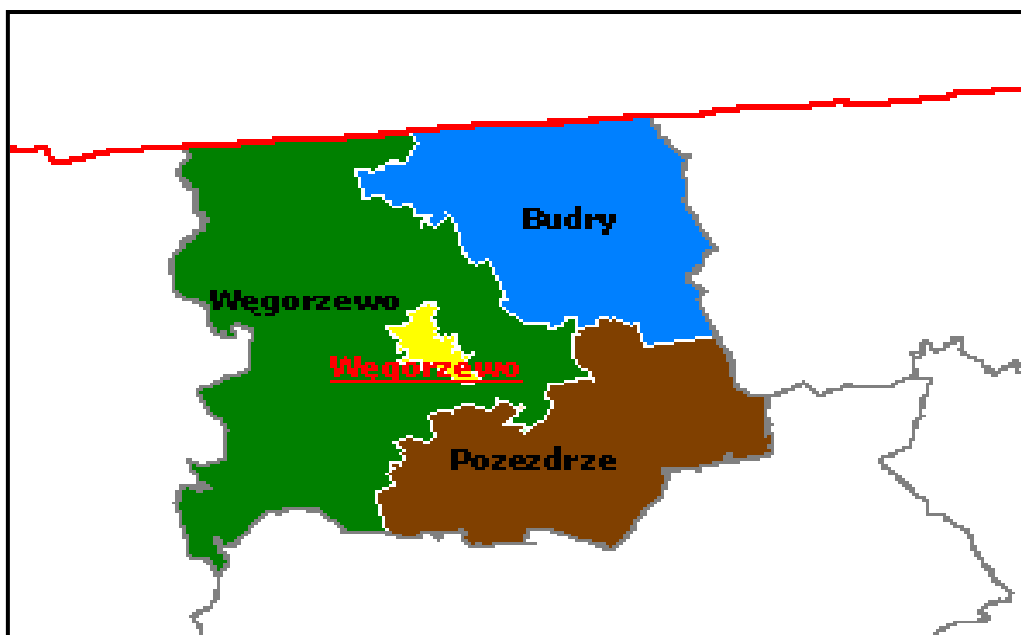
### MIESIĘCZNA INFORMACJA

*o stanie bezrobocia*

*i działaniach PUP*

*w celu łagodzenia jego skutków*

## PAŹDZIERNIK 2016



Sporządził: Zdzisław Cukrowski

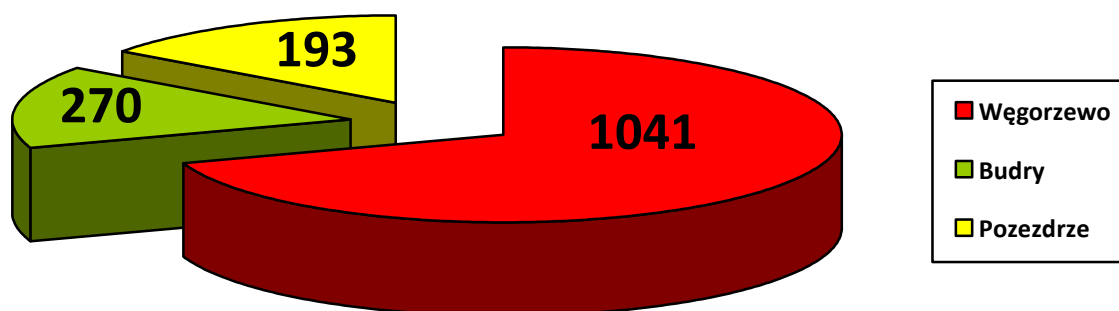
## 1. Rynek Pracy w październiku 2016 roku

### 1.1 Poziom i dynamika bezrobocia.

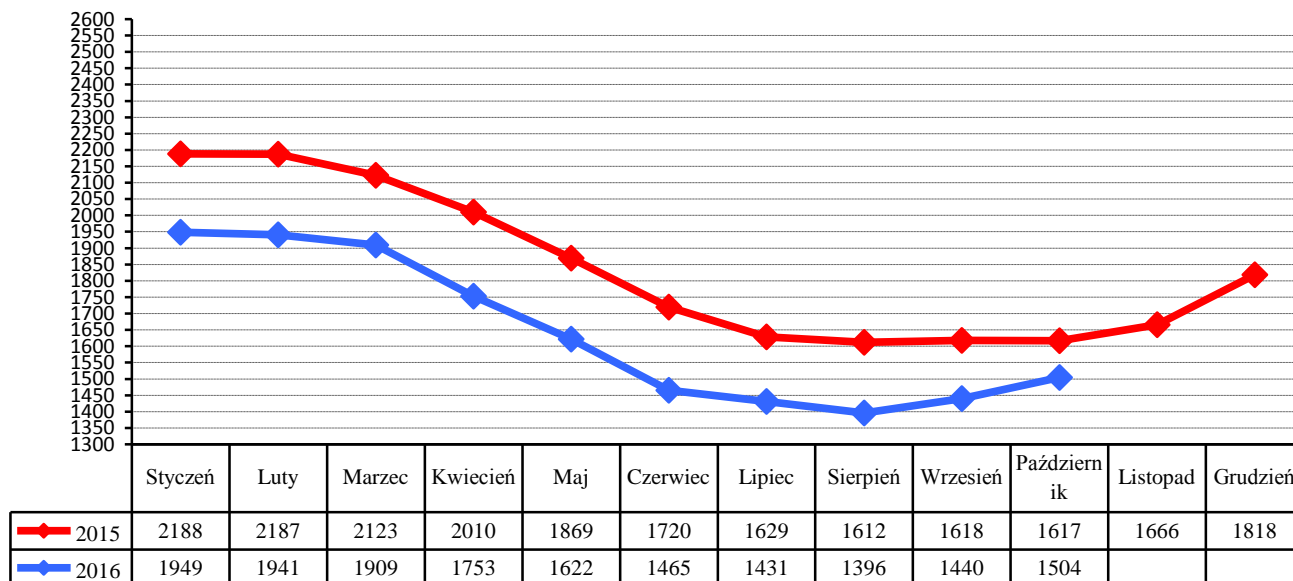
Liczba bezrobotnych będących w ewidencji Urzędu Pracy na koniec października 2016 roku wynosiła **1504** i była wyższa od liczby bezrobotnych zarejestrowanych w końcu poprzedniego miesiąca o **64** osoby.

Stopa bezrobocia w powiecie węgorzewskim na koniec września 2016 r. - według danych uzyskanych z Ministerstwa Pracy i Polityki Społecznej wynosiła **20,4%** - i była wyższa od stopy za sierpień 2016 o **0,5%** (województwo warmińsko-mazurskie – **13,7%**. kraj – **8,3%**)

Liczba bezrobotnych w poszczególnych gminach powiatu na koniec okresu sprawozdawczego przedstawia się w sposób uwidoczony na poniższym wykresie:



Porównanie liczby bezrobotnych w poszczególnych miesiącach do roku 2015



W październiku zarejestrowano **239** nowych bezrobotnych (**124 kobiety**). Wśród nowo wpisanych do ewidencji - **21** osób zaewidencjonowano po raz pierwszy, a **218** bezrobotnych rejestrowało się po raz kolejny.

Z nowo wpisanych do ewidencji wyszczególnić można rejestrację po:

- działalności gospodarczej –	3
- pracy za granicą –	3
- pracy dłuższej niż 1 rok –	34
- pracy krótkotrwałej, sezonowej –	80
- niestawieniu w wyznaczonym terminie –	41
- bezrobotna młodzież –	16
- aktywnych formach –	2
- zwolnieni z aresztu –	2
- po zasiłku z opieki społecznej –	2
- cudzoziemcy –	1
- po wojsku -	3

Na koniec miesiąca liczba zarejestrowanych bezrobotnych zamieszkałych na wsi wynosiła **915**. Stanowili oni **60,8%** ogółu zarejestrowanych. Z tej liczby **497** to bezrobotne kobiety, które stanowiły **54,3%** zarejestrowanych bezrobotnych zamieszkałych na wsi.

Napływ i odpływ z bezrobocia w powiecie, w poszczególnych miesiącach w odniesieniu do grudnia 2015 roku.

Miesiąc	Bezrobotni w ewidencji na koniec m-ca	Nowa rejestracja	Wylączeni z ewidencji	Z tego			
				Podjęcia Pracy	W tym		Inne Powody
					Prace Interwencyjne	Roboty publiczne	
<b>Grudzień 2015</b>	<b>1818</b>	<b>323</b>	<b>171</b>	<b>99</b>	<b>2</b>	<b>0</b>	<b>72</b>
Styczeń 2016	1949	262	131	57	6	0	74
Luty 2016	1941	153	161	79	15	2	82
Marzec 2016	1909	171	203	80	13	11	123
Kwiecień 2016	1753	157	313	161	18	15	152
Maj 2016	1622	157	288	141	20	4	147
Czerwiec 2016	1465	140	297	123	19	9	174
Lipiec 2016	1431	154	188	87	15	8	101
Sierpień 2016	1396	147	182	60	13	0	122
Wrzesień 2016	1440	228	184	73	10	3	111
Październik 2016	1504	239	175	65	4	1	110
Listopad 2016							
<b>Grudzień 2016</b>							

## 1.2. Bezrobotni nie posiadający prawa do pobierania zasiłku

Wśród bezrobotnych zarejestrowanych w urzędzie - **1261** osób nie posiadało prawa do pobierania zasiłku - co stanowi **83,8%** ogółu zaewidencjonowanych w badanym okresie.

Spośród nowo zarejestrowanych bezrobotnych, **173** osoby nie posiadały prawa do pobierania zasiłku.

## 1.3. Struktura bezrobocia

### 1.3.1. Kobiety

W październiku zarejestrowano **124** kobiety - to **51,9%** nowo zarejestrowanych bezrobotnych.

Na koniec miesiąca w ewidencji osób bezrobotnych przebywało **801** kobiet - co stanowiło **53,2%** ogółu zarejestrowanych.

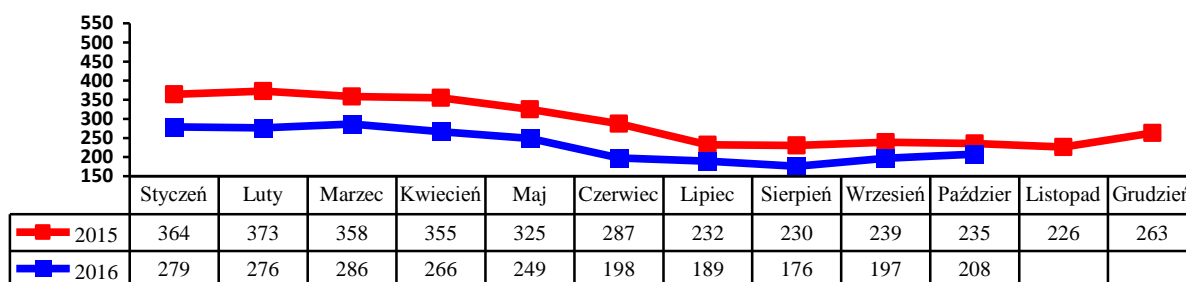
### 1.3.2. Zwolnienia grupowe, zwolnienia z przyczyn dotyczących zakładu pracy.

W badanym okresie zarejestrowano **10** osób zwolnionych z przyczyn dotyczących zakładu pracy. Na koniec miesiąca w ewidencji PUP figurowało **71** osób (w tym **36** kobiet) zwolnionych z przyczyn dotyczących zakładu pracy.

### 1.3.3. Bezrobotni w przedziale wiekowym 18-25 lat.

W tej grupie wiekowej zarejestrowano **54** osoby (**24** kobiety). Wyłączono z ewidencji **43** osoby (**18** kobiet) (w tym **19** osób z powodu podjęcia zatrudnienia).

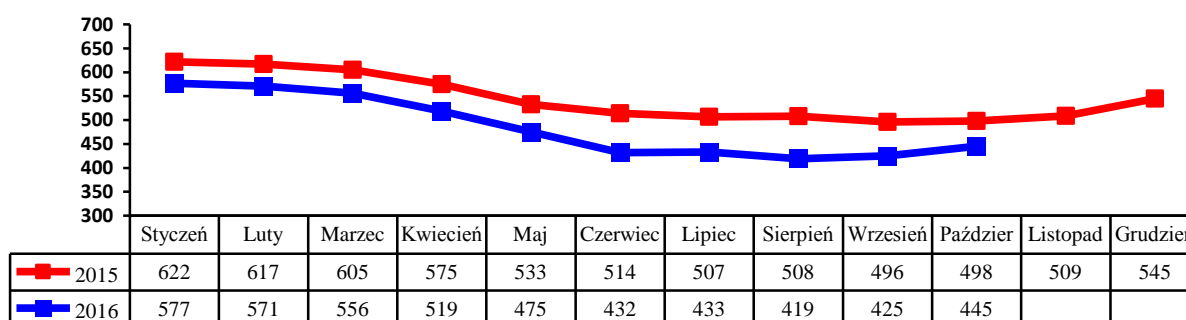
Na koniec miesiąca w ewidencji figurowało **208** osób (**109** kobiet).



### 1.3.4. Bezrobotni powyżej 50 roku życia

W tej grupie zarejestrowano **64** osoby (**34** kobiety). Wyłączono z ewidencji **44** osoby (**12** kobiet) (w tym **20** osób podjęło zatrudnienie).

Na koniec miesiąca w ewidencji przebywało **445** osób, które stanowiły **29,6%** ogółu zarejestrowanych bezrobotnych, w tym **183** kobiety. Napływ bezrobotnych w tej grupie wiekowej obrazuje poniższy wykres.

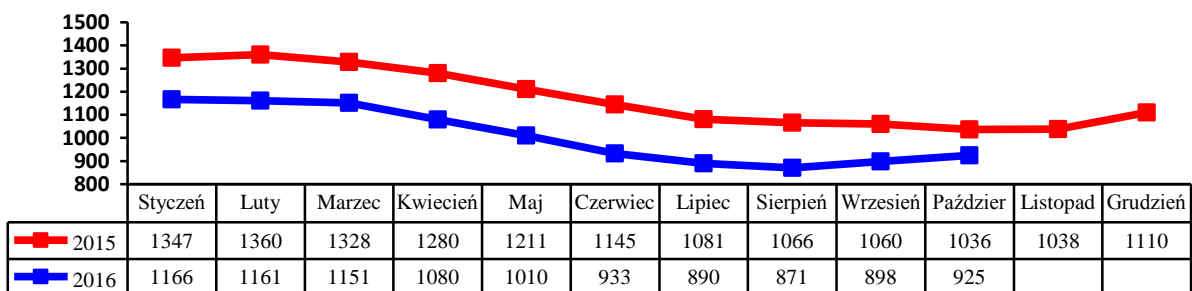


### 1.3.5. Długotrwale bezrobotni.

W tej grupie zarejestrowano **88** osób, w tym **59** kobiet.

Stan na koniec miesiąca to **925**. Stanowili oni **61,5%** ogółu bezrobotnych, w tym **510** kobiet. Pracę podjęło **25** osób (**15** kobiet).

Wyłączono z ewidencji **61** osób (**31** kobiet). Napływ w tej grupie bezrobotnych przedstawia poniższy wykres.



## 2. Aktywizacja zawodowa bezrobotnych

### 2.1. Oferty pracy

W badanym okresie do urzędu pracy wpłynęło **20** ofert pracy i miejsc aktywizacji zawodowej. Z zakładów należących do sektora publicznego zgłoszono **7** wolnych miejsc pracy.

### 2.2. Skierowania do pracy stałej i krótkookresowej

W październiku pracę podjęło **76** osób (**36** kobiet) - niesubsydiowaną / stałą i krótkookresową/ podjęło **65** osób (**34** kobiety).

### 2.3. Prace interwencyjne

W badanym miesiącu zatrudniono **4** bezrobotnych w ramach prac interwencyjnych.

### 2.4. Roboty publiczne

W październiku zatrudniono **1** bezrobotnego w ramach robót publicznych.

### 2.5. Przyuczenia do zawodu i przekwalifikowania

W miesiącu sprawozdawczym skierowano **6** bezrobotnego na szkolenie:

Kierunki szkoleń	Liczba osób
Prawo jazdy kat. C	6

### 2.6. Refundacja pracodawcy kosztów wyposażenia i doposażenia stanowiska pracy dla skierowanego bezrobotnego.

W badanym okresie nie wypłacono refundacji na wyposażenie i doposażenie stanowiska pracy dla pracodawcy zatrudniającego osoby bezrobotne:

Lp.	Na jakie stanowisko	Liczba zakładów	Liczba stanowisk	Kwota /w zł/ -
	----			

### 2.7. Przyznanie bezrobotnemu dotacji na podjęcie własnej działalności gospodarczej.

W październiku nie wypłacono dotacji na rozpoczęcie działalności gospodarczej. Wydatkowanie środków tej formy pomocy z Funduszu Pracy przedstawia poniższa tabela

Rodzaj działalności	Liczba osób	Kwota
-	-	-

## 2.8. Staże.

W październiku nie kierowano bezrobotnych na staż.

## 2.9. Stypendia na kontynuowanie nauki w szkole ponadpodstawowej, ponadgimnazjalnej albo w szkole wyższej w systemie wieczorowym lub zaocznym.

L.p	Rodzaj szkoły	Ilość osób
	----	----

## 2.10. Dodatki aktywizacyjne

Dodatki aktywizacyjne wypłacano **16** osobom bezrobotnym, w tym **10** kobietom.

## 2.11. Indywidualny plan działania.

W okresie sprawozdawczym Indywidualny Plan Działania przygotowano dla **235** osób bezrobotnych.

## 3. Inne działania Powiatowego Urzędu Pracy w Węgorzewie.

Znaczących zmian na lokalnym rynku pracy nie odnotowano.